



Dr Joseph Choukroun



Dr Elisa Choukroun



14 - 15 Janvier 2021



Lieu : Hotel Aston La Scala - 12 Avenue Félix Faure, 06000 - Nice

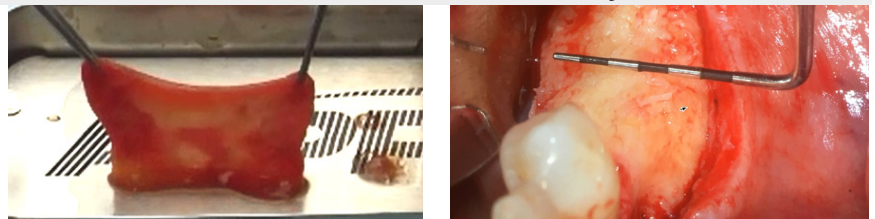
Horaires : Café d'accueil : 8h00 / 1er Jour : 8h30 -18h / 2ème Jour : 8h30 -17h

Les dernières mises à jour: **A-PRF, S-PRF, i-PRF+, Sticky Bone à densité variable.**
Peri-implantite et perte osseuse marginale: enfin la solution! La littérature a échoué dans l'explication rationnelle des péri-implantite et perte osseuse. Que ce soit dans l'os natif ou l'os greffé!
Et pourtant, ces mécanismes sont parfaitement expliqués dans les manuels d'anatomie humaine et de physiologie!

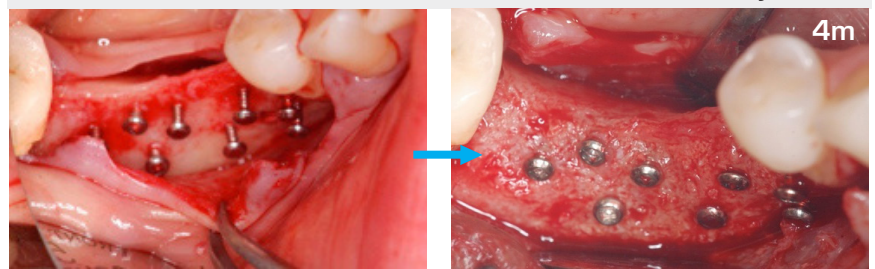
A-PRF et Tissus mous



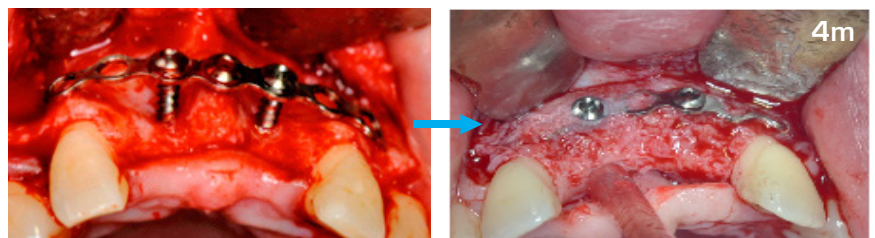
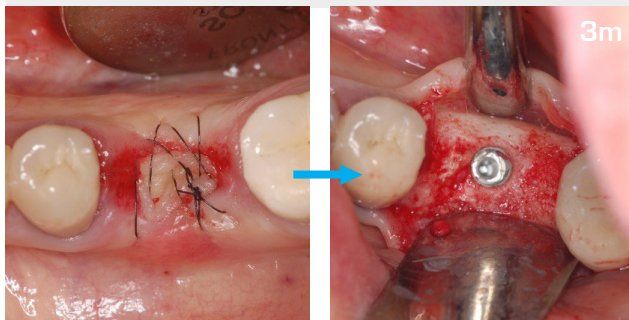
S-PRF Grande membrane et Sticky Bone



Greffes osseuses: Biomatériaux + A-PRF + Fast System



A-PRF et Extractions



Nouveaux Tubes



Prélèvement sanguin





SYFAC
FORMATIONS

SYFAC :
49 Rue Gioffredo – 06000 Nice - Tél : 04.93.80.14.87
info@syfac.com - www.syfac.com

PROGRAMME

JOUR 1 : Formation à la préparation et à l'utilisation PRF

L'utilisation du PRF dans les cabinets dentaires est légale (depuis 2006). La formation est obligatoire.

- Pertinence des protocoles avec le concept de centrifugation à basse vitesse (LSCC): A-PRF +, i-PRF, Sticky Bone, intérêt de l'injection préopératoire de PRF liquide
- Indications et mode d'emploi
- Facteurs biologiques de succès à long terme: tension, pression, vitamine D, cholestérol.
- Peri-implantite et perte osseuse: approche physiologique. Prévention et solutions
- Présentation des cas cliniques et des protocoles selon les indications.
- Prise en charge de la douleur en chirurgie orale – Anesthésie Locale
- Augmentations osseuses verticales & horizontales – Sinus-lifts – Mises en charge immédiates.
- Mécanismes d'ostéo-intégration des biomatériaux avec le PRF . Applications et protocoles cliniques.
- Comment l'améliorer chez les patients difficiles : fumeurs, diabétiques etc..
- Les causes d'échec du PRF. Présentation de cas cliniques.
- Démonstration et travaux pratiques

JOUR 2 : Formation au prélèvement sanguin et aux injections intraveineuses

Le prélèvement sanguin est autorisé pour le Chirurgien-Dentiste. Formation obligatoire.

1. Anatomie et repères anatomiques. Repérage des veines et techniques de ponction.
2. Réussir les prélèvements et les injections intraveineuses. Comment résoudre les accès veineux difficiles.
3. Médicalisation de la chirurgie orale : produits injectables en cas d'hémorragie, infection, malaises, etc.
4. Travaux Pratiques : prélèvements et injections sur mannequins
5. Prélèvements sur humains. Chaque praticien prélève sur humain. Analyse et résolution des problèmes.
5. Accidents d'exposition au sang

Prix : 500 € par jour 1000 € TTC les 2 jours . *Pauses-café et repas inclus.*

Accueil à partir de **8h00**

Horaires : 1^{er} Jour : **8h30 - 18h** / 2^{ème} Jour : **8h30 - 17h**

Inscription : 1 fiche/pers A renvoyer à: SYFAC, 49 rue Gioffredo, 06000 Nice ou e-mail : info@syfac.com

NOM : Prénom :

Adresse :

Code Postal: Ville :

Tél : Portable :

E-mail : **(obligatoire)**

Formation PRF & PRVT - Nice : 14 - 15 Janvier 2021

Inscription pour 1 jour 500 € (pauses+repas) *préciser la formation choisie*

Inscription pour 2 jours 1000 € (pauses+repas)

Chèque Bancaire à l'ordre de SYFAC

Carte de Crédit : Visa, Eurocard / Mastercard N° de carte : |_|_|_|_| |_|_|_|_| |_|_|_|_| |_|_|_|_|

Nom du propriétaire : Cryptogramme : |_|_|_|_|_| Date d'expiration : |_|_| / |_|_|

Signature :