



Dr Joseph Choukroun



Dr Elisa Choukroun



4 - 5 Mars 2021



Lieu : Novotel Paris 17 - 34 Av Porte D'Asnières - 75017 - Paris - www.novotelparis17.com

Horaires : Café d'accueil : 8h00 / 1er Jour : 8h30 - 18h / 2ème Jour : 8h30 - 17h

Les dernières mises à jour: **A-PRF, S-PRF, i-PRF +, Sticky Bone à densité variable.**
Peri-implantite et perte osseuse marginale: enfin la solution! La littérature a échoué dans l'explication rationnelle des péri-implantite et perte osseuse. Que ce soit dans l'os natif ou l'os greffé!
Et pourtant, ces mécanismes sont parfaitement expliqués dans les manuels d'anatomie humaine et de physiologie!

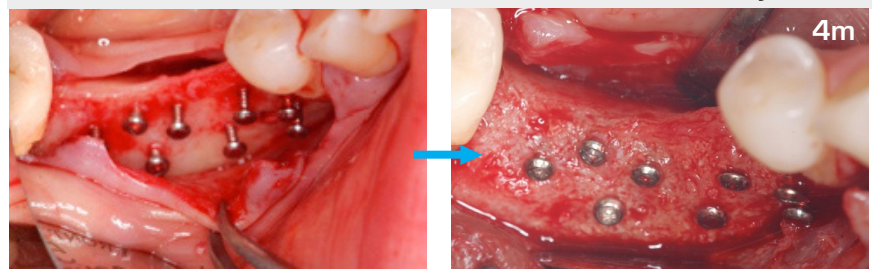
A-PRF et Tissus mous



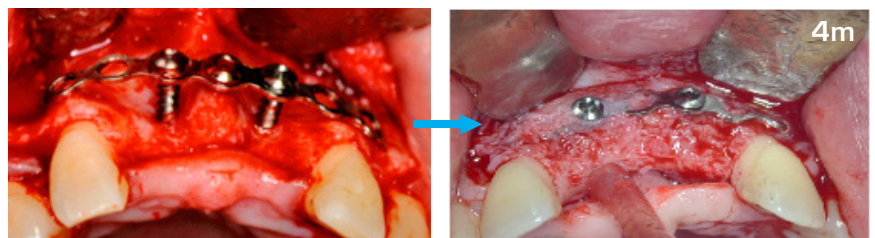
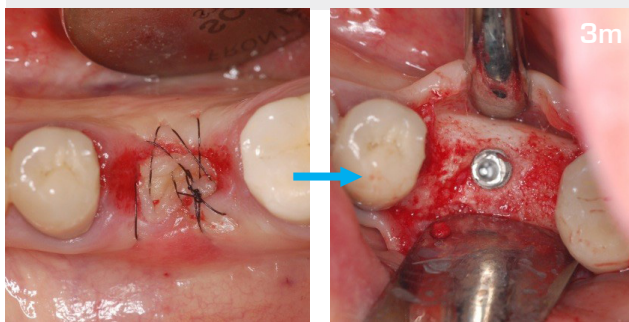
S-PRF Grande membrane et Sticky Bone



Greffes osseuses: Biomatériaux + A-PRF + Fast System



A-PRF et Extractions



Nouveaux Tubes



Prélèvement sanguin



